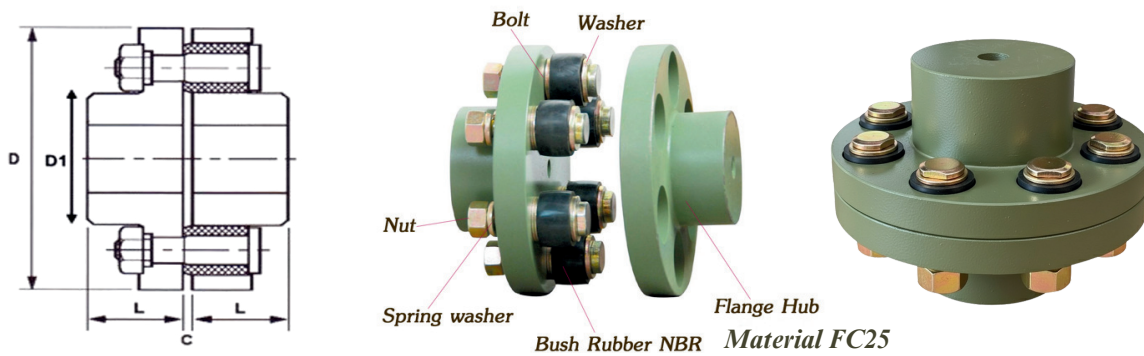


WINNER[®] PIN AND BUSH COUPLING

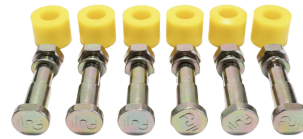
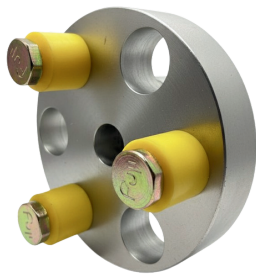
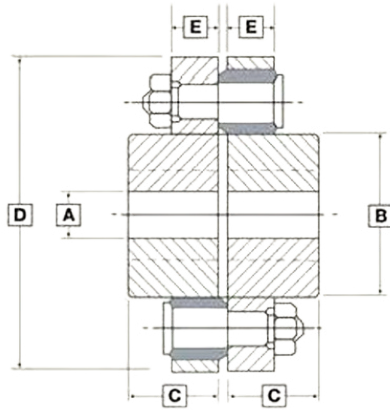
PIN AND BUSH COUPLING หรือ **CROWN PIN COUPLING** หรือ **ยอยสลัก** เป็นคัปปลิงชนิดหนึ่ง ที่ช่วยเชื่อมต่อเพลาทิ้งสองเพลเข้าด้วยกัน โดยมีการใช้ Pin และ Bush เพื่อถ่ายเทแรงบิดและความยืดหยุ่น จุดเด่นของยอยสลักคือ **ช่วยดูดซับแรงกระแทกและลดการสั่นสะเทือน** เนื่องจาก Bush ที่ทำจากวัสดุยืดหยุ่น เช่น ยางNBR ด้วยความอ่อนตัวของBush ทำให้คัปปลิงสามารถรองรับการผิดผลาดในการเยื้องศูนย์กลางของเพล (misalignment) ได้ในระดับหนึ่ง **การบำรุงรักษาต่ำ** ไม่ต้องการการหล่อลื่น เมื่อ Bush หรือ Pin เสียหาย สามารถถอดเปลี่ยนได้โดยง่าย



Type (นิ้ว)	Max Bore	Max torque	Max speed	D	D1	d1	L	C	n-M	kg
	mm	N-m	r/min							
FCL 90 (3.5)	20	4	4,000	90	35.5	11	28	3	4-M8 x 50	1.7
FCL100 (4)	25	10	4,000	100	40	22	35.5	3	4-M10 x 56	2.3
FCL112 (4.5)	28	16	4,000	112	45	13	40	3	4-M10 x 56	2.8
FCL125 (5)	30	25	4,000	125	50	13	45	3	4-M12 x 64	4.0
FCL140 (5.5)	38	50	4,000	140	63	13	50	3	6-M12 x 64	5.4
FCL160 (6)	45	110	4,000	160	80	15	56	3	8-M12 x 64	8.0
FCL180 (7)	50	157	3,500	180	90	15	63	3	8-M12 x 64	10.5
FCL200 (8)	56	245	3,200	200	100	21	71	4	8-M20 x 85	16.2
FCL224 (9)	65	392	2,850	224	112	21	80	4	8-M20 x 85	21.3
FCL250 (10)	75	618	2,550	250	125	25	90	4	8-M24 x 110	31.6
FCL280 (11)	80	980	2,300	280	140	34	100	4	8-M24 x 116	44.0
FCL315 (12)	90	1,568	2,050	315	160	41	112	4	10-M24 x 116	57.7
FCL355 (14)	105	2,450	1,800	355	180	60	125	5	8-M30 x 150	89.5
FCL400 (16)	110	3,920	1,600	400	200	60	125	5	10-M30 x 150	113
FCL450 (18)	125	6,174	1,400	450	224	65	140	5	12-M30 x 150	145
FCL560 (22)	140	9,800	1,150	560	250	85	160	5	14-M30 x 150	229
FCL630 (25)	160	15,680	1,000	630	280	95	180	5	18-M30 x 150	296

FUJI[®] PIN AND BUSH COUPLING

PIN AND BUSH COUPLING หรือ **CROWN PIN COUPLING** หรือ **ยอยสลัก** วัสดุ POLYURETHANE จุดเด่นของวัสดุยูรีเทนคือ **มีความแข็งแรงและทนต่อการสึกหรอสูง** รับแรงบิดได้มาก แต่มีความยืดหยุ่นน้อยกว่า NBR เหมาะสำหรับอุตสาหกรรมหนักและการหมุนต่อเนื่อง รับการเยื้องศูนย์ (misalignment) ได้ในระดับหนึ่ง **ไม่ต้องบำรุงรักษาบ่อย อายุการใช้งานยาวนาน** และสามารถถอดเปลี่ยน Bush หรือ Pin ได้ง่ายเมื่อเกิดการสึกหรอ



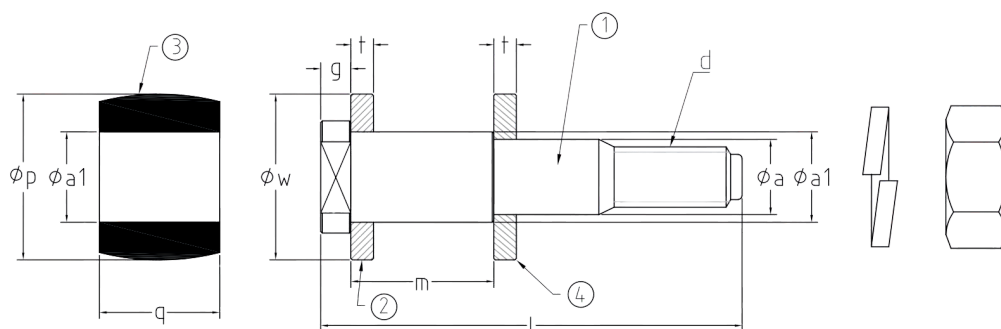
Coupling No.	Size	Bore Diameter		B	C	D	E	Crown Pin	Torque (Nm.)	Max (rpm)	Weight (Mass)
		Stock Bore	Max A								
		mm.	mm.								
7032-406	4.1/2"	19	35	58	46	114.3	24	6P	70	3,000	3.6
7032-506	5"	19	45	66	46.5	127	24	6P	160	5,000	4.7
7032-608	6"	19	50	82	57	152.4	27	8P	365	4,500	8.5
7032-708	7"	19	65	100	63	177.8	31	8P	625	4,000	14.3
7032-810	8"	24	75	113	67	203.2	34	10P	900	3,500	19
7032-1012	10"	44	95	142	77	254	34	12P	2,650	2,500	30.5
7032-1212	12"	50	120	175	83.5	304.8	42	12P	3,500	2,000	58
7032-1414	14"	62	150	220	107	355.6	47	14P	4,500	1,800	93
7032-1616	16"	62	200	270	110	406.4	47	16P	9,000	1,600	124
7032-1818	18"	62	200	300	117	457.2	47	16P	12,000	1,500	179

WINNER[®] อะไหล่ล้อและยางสำหรับรุ่น FCL



สินค้า 1 ชุด ประกอบด้วย 5 ชิ้น

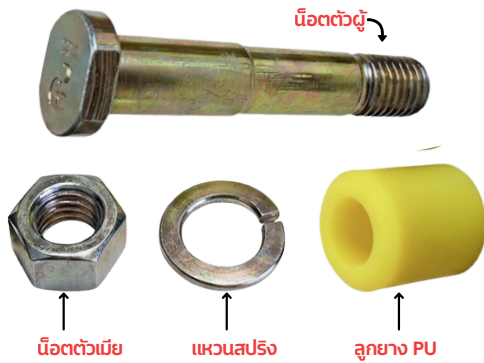
1. น๊อตตัวผู้ (Bolt) 1 ตัว
2. แหวนตัวเมีย (Nut) 1 ตัว
3. แหวน (Washer) 2 ตัว
4. แหวนสปริง (Spring washer) 1 ตัว
5. ลูกยาง NBR (Bush rubber) 1 ตัว



No.	FCL TYPE	Nominal axl	1) Bolt							2). 4) Washer		3) Bush		Tightening torque (N·m)
			d	a1	a	f	g	m	l	w	t	p	q	
F2	FCL 100 / 112	10 x 56	M10	12	10	13	4	19	56	18	3	22	16	22
F3	FCL 125 / 140 / 160 / 180	14 x 64	M12	16	14	17	5	21	64	25	3	31	18	39
F4	FCL 200 / 224	20 x 85	M20	22.4	20	24	5	26.4	85	32	4	40	22.4	190
F5	FCL 250	25 x 100	M24	28	25	30	6	32	100	40	4	50	28	330
F6	FCL 280 / 315	28 x 116	M24	31.5	28	32	6	44	116	45	4	56	40	330
F7	FCL 355 / 400	35.5 x 150	M30	40	35.5	41	8	61	150	56	5	71	56	650

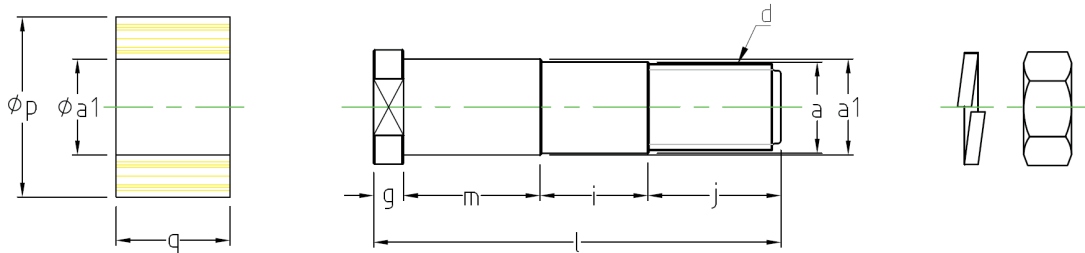


FUJI[®] อะไหล่ยึดและยางสำหรับรุ่น FUJI



สินค้า 1 ชุด ประกอบด้วย 4 ชิ้น

1. น๊อตตัวผู้ (Bolt) 1 ตัว
2. แหวนตัวเมีย (Nut) 1 ตัว
3. แหวนสปริง (Spring washer) 1 ตัว
4. ลูกยาง PU (Polyurethane) 1 ตัว



Part Number	Nominal axl	1) Bolt								2) Bush	
		d	a1	a	g	m	i	j	l	ϕp	q
7032-406 (4.5")	(3/8"x16G) x 50	3/8"x16G	12.5	10.9	5	20	16.5	17.5	59	24	20
7032-506 (5")											
7032-608 (6")	(1/2"x12G) x 76	1/2"x12G	15	13.9	5	26	20	25	76	27	26
7032-708 (7")	(9/16"x12G) x 85	9/16"x12G	15	13.9	5	31	29	20	85	27	31
7032-506 (8")	(5/8"x11G) x 97	5/8"x11G	19	15.9	8	35	30	24	97	35.8	34
7032-1012 (10")											
7032-1212 (12")	(1"x8G) x 120	1"x8G	28	25.3	8	42	40	30	120	50.5	42
7032-1414 (14")	(1"x8G) x 130	1"x8G	28	25.3	8	47	45	30	130	50.5	48
7032-1616 (16")											
7032-1818 (18")											

